

## Искусственная трава LIMONTA SPORTS (Италия)

*При производстве искусственной травы применен полиэтиленовый ворс самого высокого качества, что позволяет ей сохранять свои характеристики в температурном диапазоне от — 35 град. С до +50 град. С, а также выдерживать многократные циклы замораживания/размораживания, что позволяет использовать указанную искусственную траву в странах с минусовыми температурами в зимний период.*

### **Мультиспортивная площадка 42м\*22м:**



### Технические характеристики покрытия:

#### **Покрытие Тигi20**

Высота ворса без основы: 20 мм.

Общая высота покрытия: 22 мм.

Количество узлов на кв.м: 20200

Общий вес покрытия: 2010 гр.\ кв.м.

Состав петли: 100% полиэтилен, высокопрочное волокно устойчивое к воздействию ПУ - лучей.

Толщина нити 100 микрон. Прочность нити 9450 Oieх.

Основа: тканый полипропилен 160 гр./м<sup>2</sup> + прорезиненый морозо- и водостойкий стабилизирующий компаунд - латекс, 950 гр/м<sup>2</sup>. Имеются дренажные отверстия 0 3мм, 90 шт./м<sup>2</sup> водопроницаемостью ~ 60 л./кв.м./мин.

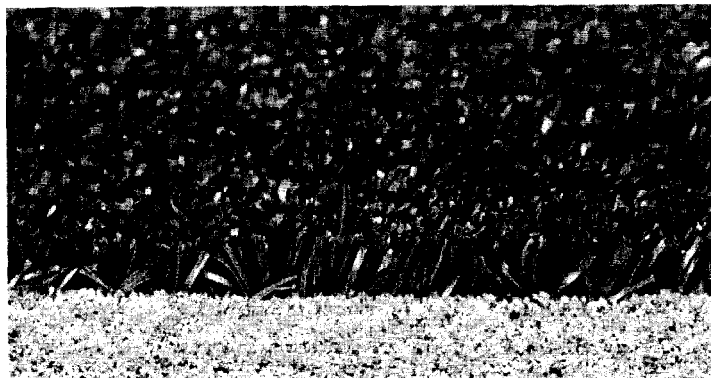
По типу: засыпное.

В качестве засыпки используется кварцевый каленый песок, без глинистых и илистых примесей, 80% круглые гранулы.

Максимальная длина рулона: по-назначению

Назначение: теннис, мультиспорт.

Засыпной газон желательно укладывать на дренирующее основание.



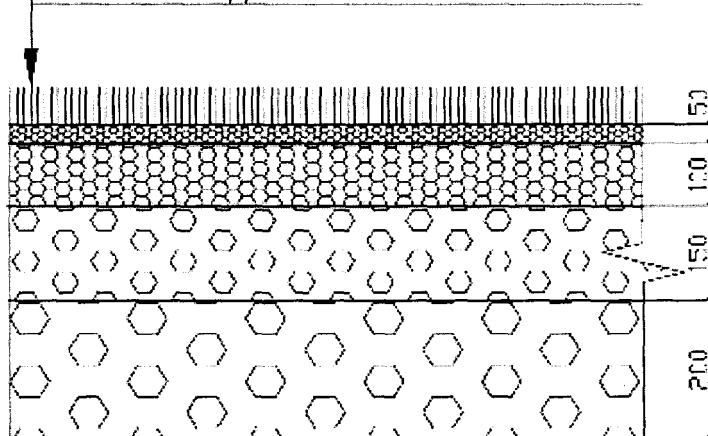
## Подготовка основания площадки 42м \*22м

Устройство щебеночной подготовки производится исходя из требований СНиП с целью улучшения прочностных характеристик основания и для отвода воды с поверхности площадки. Толщина щебеночной подготовки индивидуальна в каждом случае, зачастую варьируется в диапазоне 400-450 мм. Подготовка из щебня выполняется послойно, с уплотнением. Уплотнение песчаной подготовки производится механизировано, с помощью виброкатков и вибротрамбовок. Технологии устройства песчаных и щебеночных подготовки условно разделяются на следующие этапы: перемещение массива песка или щебня, его планировка (послойная) и послойное уплотнение. При устройстве подготовки используется минимум две разные фракции щебня (более крупного, к примеру, 20-40, и более мелкого, к примеру, 5-20).

По периметру основания устанавливается бордюрный камень высотой не более 30 мм.

**Иск. трава с засыпкой кварцевым песком и разноаым гранулятом**

Геотекстиль
Щебень фр.,-5 (3-8 или 5(3)-10) мм h=50 мм
Щебень фр....-20 мм h=100 мм
Щебень фр. -40 мм h=150 мм
Щебень фр. -70 мм h=200 мм
Геотекстиль
Уплотненный грунт



## Устройство ограждения площадки 42м \*22м



Ограждение высотой 4 м по периметру и одной калиткой изготавливается из сетки , толщина оцинкованной проволоки 4,5 мм с покрытием ПВХ зеленого цвета 11АБ6005. Ячейка 100 х 50 мм. 3 Б секции размером 2,5 м \* 2,0 м крепятся к металлическим столбам с покрытием ПВХ.



На 6 столбах ( по углам и в центре ) устанавливаются светодиодные светильники ( по 2 шт) мощностью 50 Вт каждый.

**Время выполнения работ - 8 недель.**